

TORINDRIVE
通 润 驱 动

GEARED

CATALOG 2018
SERIES

GEARED TRACTION MACHINE
ESCALATOR DRIVE



ABOUT TORINDRIVE 关于通润驱动

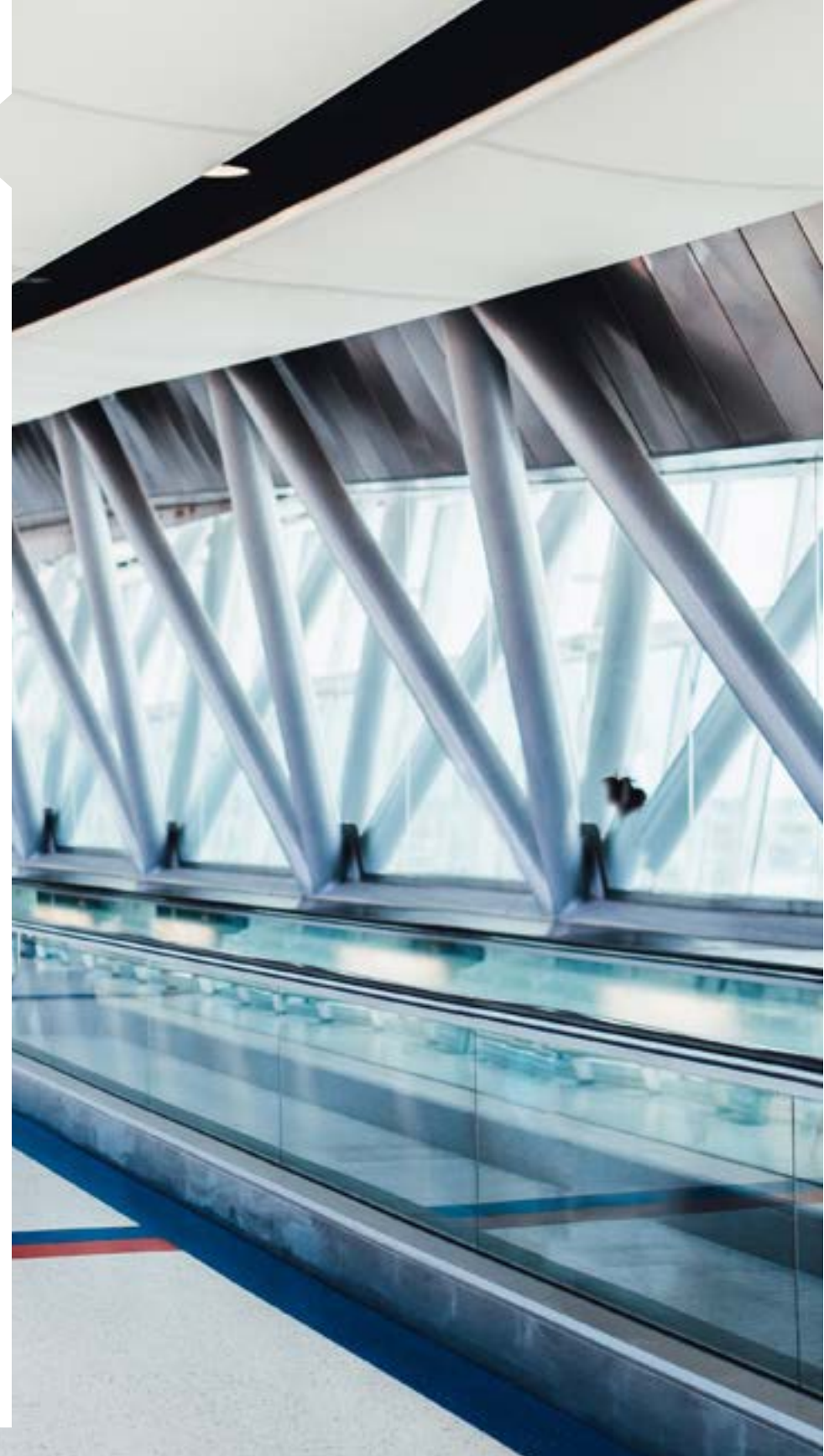


通润驱动是电梯曳引机、电梯部件产品及其他驱动设备产品的专业制造企业。我们潜心从事电梯曳引机生产始于1985年，充满能量的通润驱动已成长为全球最大的电梯曳引机制造基地。

作为“国家火炬计划重点高新技术企业”，我们拥有世界级的制造工厂，配备研发专设的试验塔及全线先进设备。通润驱动带着强大的电梯曳引机专研及生产能力，针对不同的电梯市场、按照全球各种电梯标准研发出适用于亚洲、欧洲、北美等市场的系列产品，满足更多国家及地区用户的需求。

每天超过700000台来自通润驱动的电梯曳引机同时运行在全球建筑上，我将努力打造更为卓越的电梯部件集团，为全球客户提供高品质产品的个性化配套与全方位服务。

Torin Drive, the specialized manufacturer of the elevator traction machines, the lift components and the other drive equipment, launched its production of elevator traction machines in 1985. Now, Torin Drive is the largest elevator traction machine manufacturer in the world. As Key High-tech Enterprise of State Torch Plan, we have world class factory with R&D test tower and the advanced equipment. Torin Drive aims at the diversified needs of clients and the various regional lift markets to develop the products in accordance with the diverse criterions, such as Asia Series, Europe Series, and North America Series, etc. Each day, more than 700,000 units of Torin Drive elevator traction machines are running simultaneously in the buildings throughout the globe. TORIN DRIVE strives for the most excellent elevator components production group with the intention of providing the personalized supporting and all-round service for the clients.



RECOMMENDATION FORM 推荐表

悬挂比 Suspension : 1:1	梯速 Lift Speed(m/s)							
额定载重 Load(kg)	0.5	0.63	0.75	1	1.5	1.6	1.75	2
100	YJ110				YJ140			
200								
320	YJ140、YJ150				YJ140		YJ150	
400					YJ140、YJ125、YJ150		YJ140、YJ150	
500	YJ140、YJ150				YJ140、YJ150		YJ150	
630					YJ200A、YJ150			
680	YJ200A、YJ150				YJ200A			
750					YJ200A		YJ200A、YJ240B	
800	YJ275A				YJ275A、YJ240B			
1000					YJ275A			
1150	YJ250A、YJ275A				YJ275A			
1250					YJ275A			
1350	YJ275A				YJ275A			
1500					YJ275A			
1600	YJ320A				YJ410			
2000					YJ410			
2500	YJ410				YJ410			
5000					YJ410			
5500	YJ410				YJ410			
					YJ410			

OUR STANDARD COLOURS 本公司标准色



色号
CSY51

▶ 深灰色 (国际色 RAL7005)
DARK GRAY



色号
CSY50

▶ 蓝色 (国际色 RAL5017)
BLUE

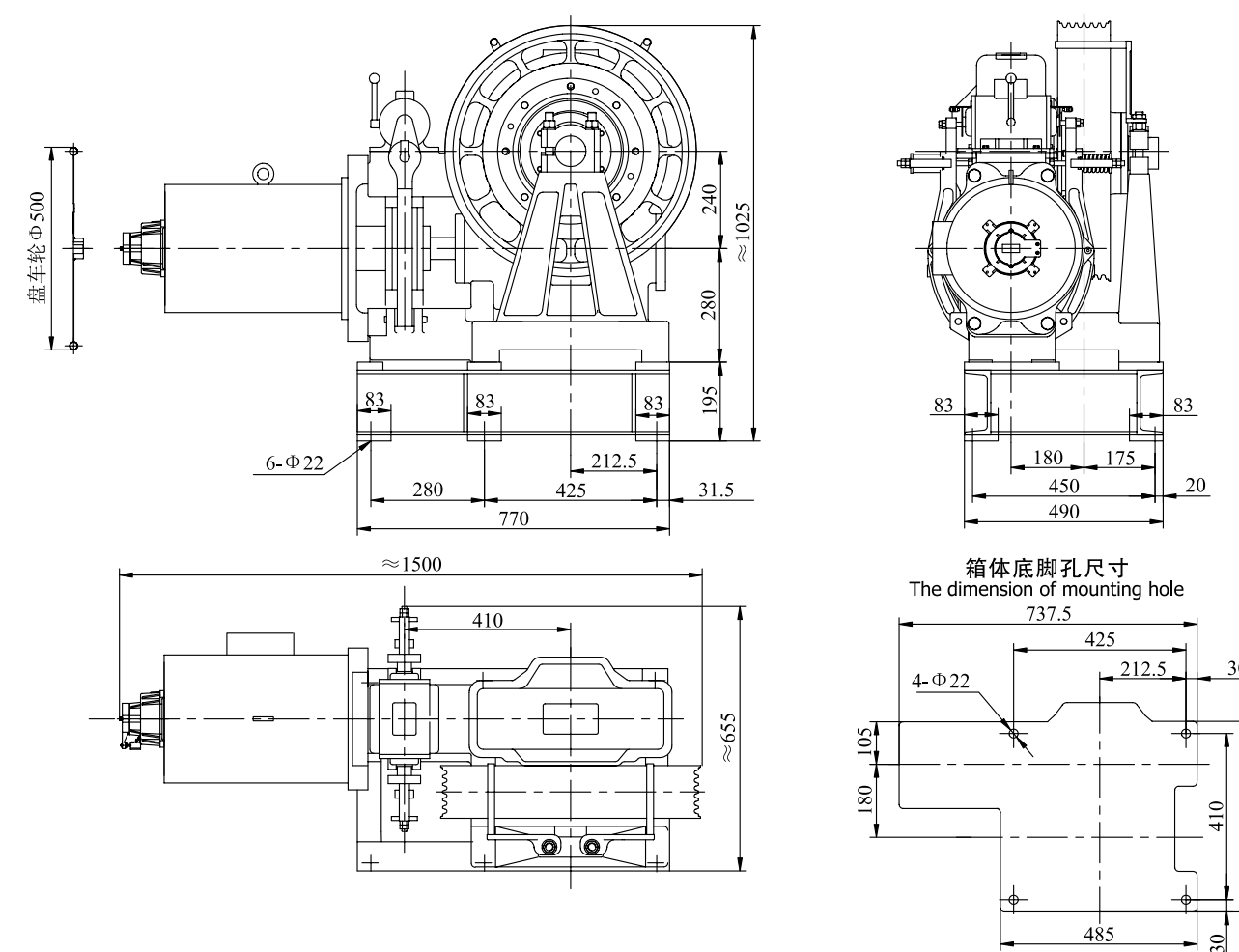


YJ240B

电梯曳引机 ELEVATOR TRACTION MACHINE

悬挂比	Suspension:1:1
最大静态载荷	Max.Static Load : 7500kg
控制方式	Control : VVVF
DZE-12E 制动器	Brake : DC110V 2A
自重 (带支撑)	Weight (with support): 730kg

载重 Load (kg)	梯速 Lift Speed (m/s)	减速比 Ratio	曳引轮直径 Sheave Diam (mm)	绳轮 Rope Sheave (mm)	电机功率 Motor Power (kW)	极数 Pole
800	1.6	59:2	Φ620	5×Φ13×20	12.5	4
800	1.75	55:2	Φ620	5×Φ13×20	15	4
800	2	49:2	Φ620	6×Φ13×20	18.5	4
1000	1	49:1	Φ620	5×Φ13×20	11	4
1000	1.6	59:2	Φ620	6×Φ13×20	18.5	4
1000	1.75	55:2	Φ620	6×Φ13×20	18.5	4
1000	2	49:2	Φ620	6×Φ13×20	18.5	4
1150	1	49:1	Φ620	6×Φ13×20	15	4
1150	1.6	59:2	Φ620	6×Φ13×20	18.5	4
1150	1.75	55:2	Φ620	6×Φ13×20	18.5	4
1150	2	49:2	Φ620	6×Φ13×20	22	4



注
图示为右置，可提供左置。

REMARK
As shown is right sheave type, left sheave type is optional.

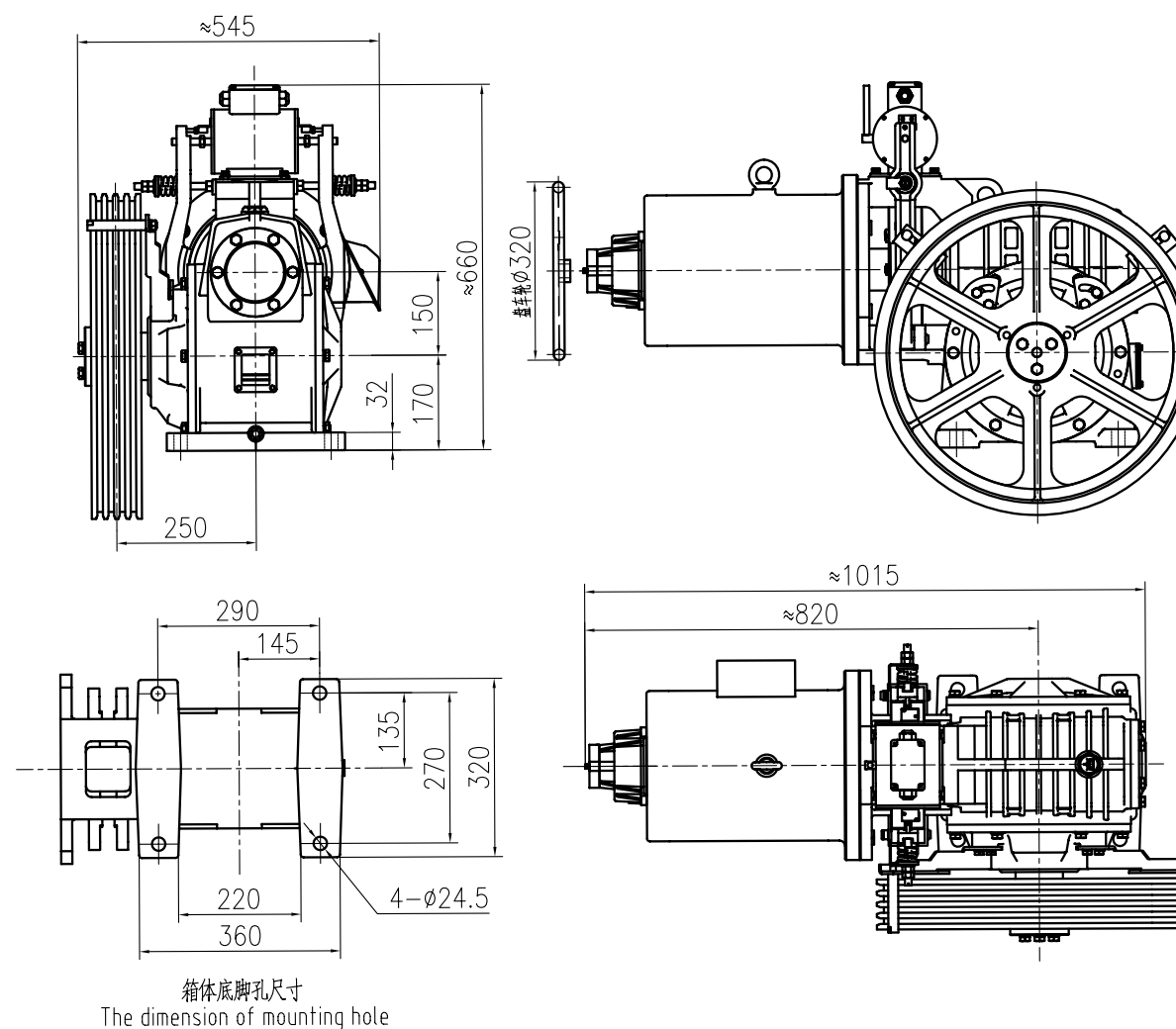


YJ150

电梯曳引机 ELEVATOR TRACTION MACHINE

悬挂比 Suspension:1:1
 最大静态载荷 Max.Static Load : 3500kg
 控制方式 Control : VVVF
 DZE-9EA 制动器 Brake : DC110V 1.5A
 自重 Weight : 310kg

载重 Load (kg)	梯速 Lift Speed (m/s)	减速比 Ratio	曳引轮直径 Sheave Diam (mm)	绳轮 Rope Sheave (mm)	电机功率 Motor Power (kW)	极数 Pole	电机转速 Motor Speed (rpm)
500	2	37:2	Φ520	4×Φ13×20	11	4	1360
630	1	45:1	Φ580	4×Φ13×20	7.5	4	1465
680	0.5	45:1	Φ480	5×Φ10×16	5	6	900
680	0.75	45:1	Φ480	5×Φ10×16	7.5	4	1360
680	1	37:1	Φ480	5×Φ10×16	8.5	4	1465
680	1.5	45:2	Φ480	5×Φ10×16	10	4	1360
680	1.6	45:2	Φ480	5×Φ10×16	11	4	1440
680	1	37:1	Φ520	4×Φ13×20	7.5	4	1360
680	1.6	45:2	Φ520	4×Φ13×20	11	4	1320
750	0.5	45:1	Φ480	5×Φ10×16	5	6	900
750	1	37:1	Φ480	5×Φ10×16	8.5	4	1465



注
 图示为右置，可提供左置。

REMARK
 As shown is right sheave type, left sheave type is optional.

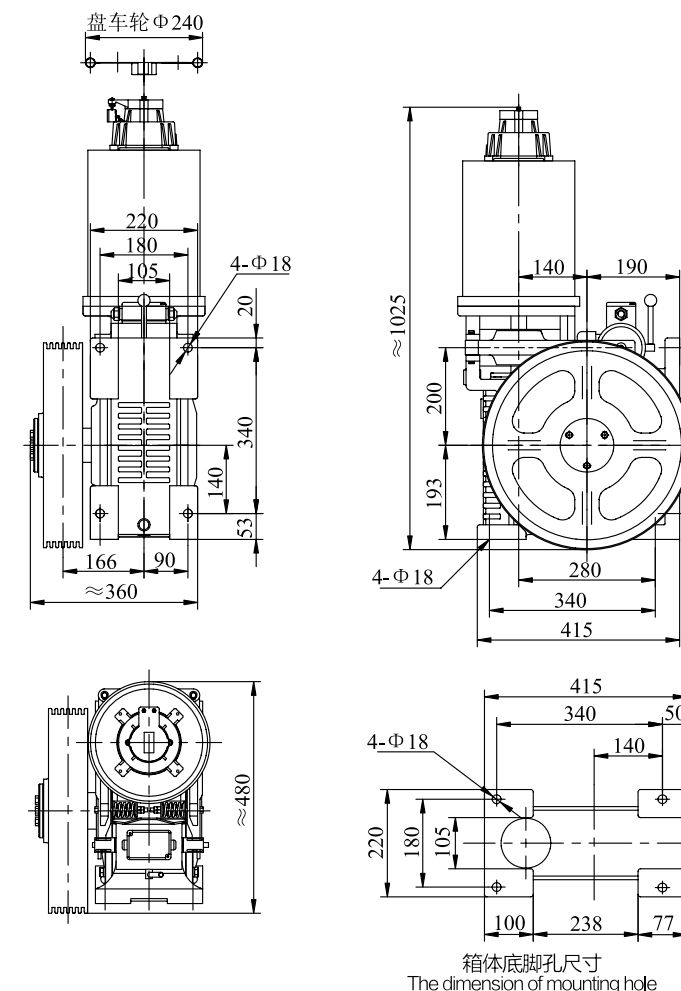


YJ140

电梯曳引机 ELEVATOR TRACTION MACHINE

悬挂比	Suspension:1:1
最大静态载荷	Max.Static Load : 2800kg
控制方式	Control : VVVF
DZE-8E 制动器	Brake : DC110V 1A AC220V 1.2A/0.6A
自重	Weight : 285kg
本机型可卧式安装	Horizontal type is optional

载重 Load (kg)	梯速 Lift Speed (m/s)	减速比 Ratio	曳引轮直径 Sheave Diam (mm)	绳轮 Rope Sheave (mm)	电机功率 Motor Power (kW)	极数 Pole
400	0.5	51:1	Φ340	5×Φ8×12	3.5	4
400	0.63	51:1	Φ425	4×Φ10×16	3.5	4
400	1	51:2	Φ340	5×Φ8×12	4.5	4
500	0.5	51:1	Φ340	6×Φ8×12	3.5	4
500	0.63	51:1	Φ425	4×Φ10×16	4.5	4
500	1	51:2	Φ340	6×Φ8×12	5.5	4
500	1.5	41:2	Φ425	4×Φ10×16	7.5	4



注

1. 图示为左置，可提供右置。
2. 对于额定功率 ≥ 7.5Kw 的电机，制动器附带励磁装置，额定电压为 AC220V，用户只需要单段电压控制。

REMARK

- 1.As shown is left sheave type,right sheave type is optional.
- 2.If the machine matches with motor ≥7.5Kw,the brake with the excitation device and the brake voltage is AC220V,the user should use a single support voltage to control the brake.

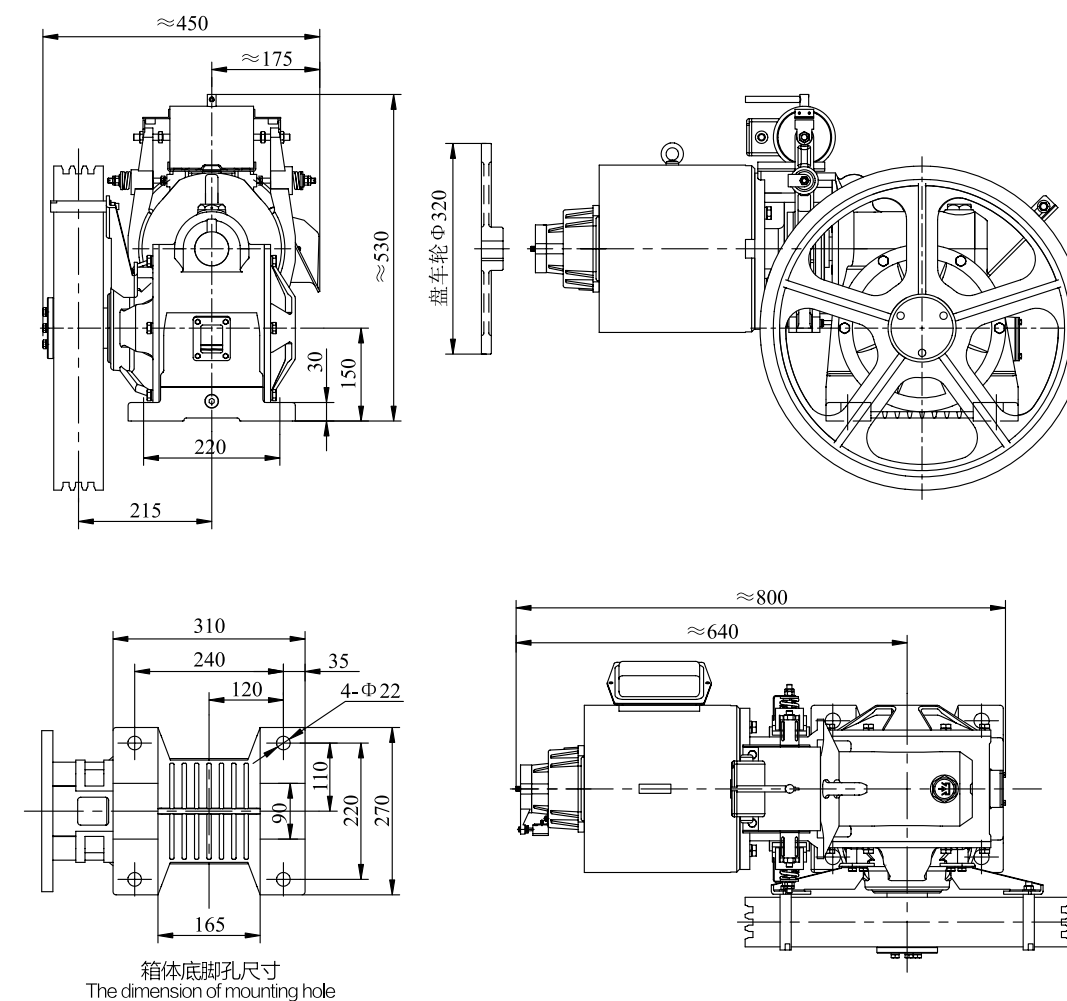


YJ125

电梯曳引机 ELEVATOR TRACTION MACHINE

悬挂比	Suspension:1:1
最大静态载荷	Max.Static Load : 2000kg
控制方式	Control : VVVF
DZE-8E 制动器	Brake : DC110V 1A
自重	Weight : 195kg

载重 Load (kg)	梯速 Lift Speed (m/s)	减速比 Ratio	曳引轮直径 Sheave Diam (mm)	绳轮 Rope Sheave (mm)	电机功率 Motor Power (kW)	极数 Pole
400	0.65	37:1	Φ520	3×Φ13×20	3	4
400	1	37:1	Φ520	3×Φ13×20	4	4



注

图示为右置，可提供左置。

REMARK

As shown is right sheave type, left sheave type is optional.

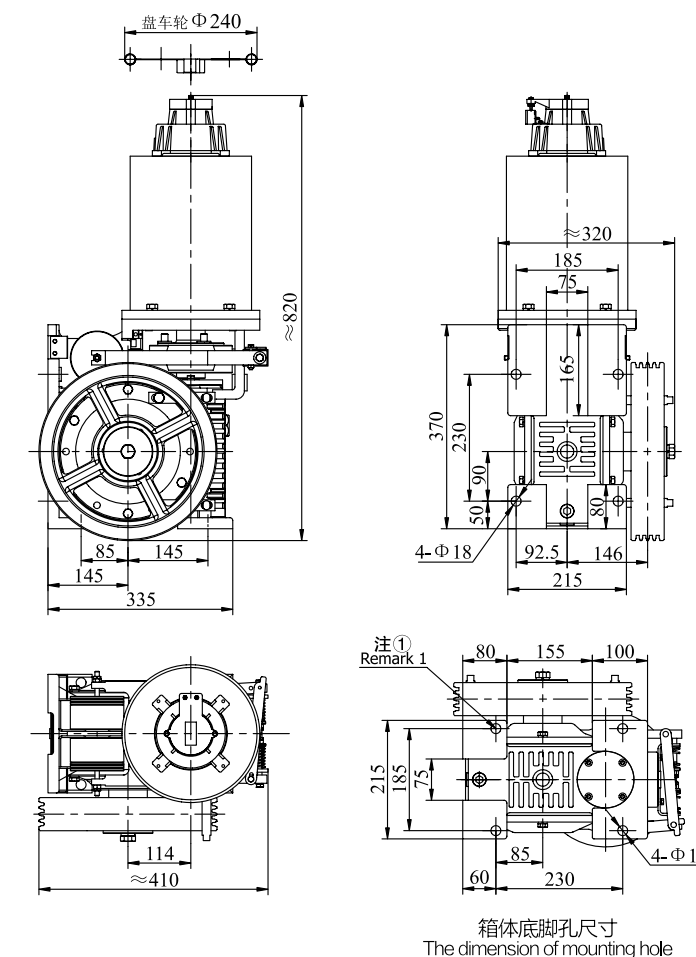


YJ110

电梯曳引机 ELEVATOR TRACTION MACHINE

悬挂比	Suspension:1:1
最大静态载荷	Max.Static Load : 1800kg
控制方式	Control : VVVF
DZE-8E 制动器	Brake : DC110V 1.4A
自重	Weight : 155kg
本机型可卧式安装	Horizontal type is optional

载重 Load (kg)	梯速 Lift Speed (m/s)	减速比 Ratio	曳引轮直径 Sheave Diam (mm)	绳轮 Rope Sheave (mm)	电机功率 Motor Power (kW)	极数 Pole
100	0.5	45:1	Φ320	3×Φ8×12	1.5	4
100	1	45:2	Φ320	3×Φ8×12	1.5	4
200	0.5	45:1	Φ320	3×Φ8×12	1.5	4
200	1	45:2	Φ320	3×Φ8×12	2.2	4
320	0.5	45:1	Φ320	4×Φ8×12	2.2	4
320	1	45:2	Φ320	4×Φ8×12	3.5	4



注

- 1. 图示为右置，可提供左置。
- 2. 请反向连接注①处固定螺栓。

REMARK

- 1.As shown is right sheave type,left sheave type is optional.
- 2.Please reverse to fix the bolt at mark ① .

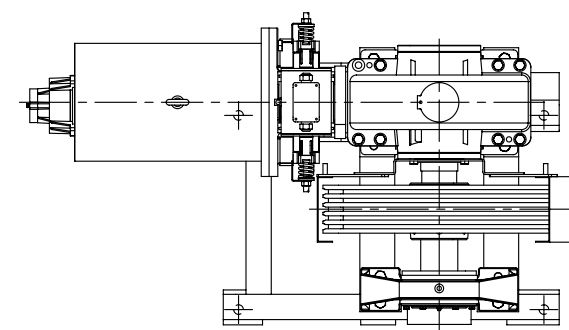
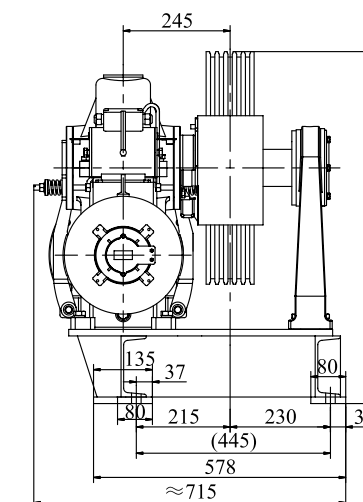
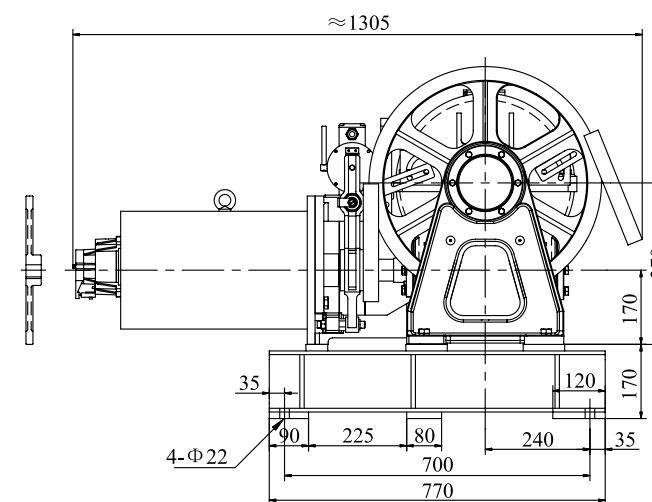


YJ200A

电梯曳引机 ELEVATOR TRACTION MACHINE

悬挂比	Suspension:1:1
最大静态载荷	Max.Static Load : 6000kg
控制方式	Control : VVVF
DZE-9EA 制动器	Brake : DC110V 1.5A
自重	Weight : 580kg

载重 Load (kg)	梯速 Lift Speed (m/s)	减速比 Ratio	曳引轮直径 Sheave Diam (mm)	绳轮 Rope Sheave (mm)	电机功率 Motor Power (kW)	极数 Pole	电机转速 Motor Speed (rpm)
630	0.5	53:1	Φ530	4×Φ13×20	3.5	6	960
630	1	75:2	Φ530	4×Φ13×20	5.5	4	1360
630	1.75	47:2	Φ530	4×Φ13×20	8.5	4	1465
630	2	61:3	Φ530	4×Φ13×20	11	4	1465
800	0.5	53:1	Φ530	5×Φ13×20	5.5	6	960
800	1	75:2	Φ530	5×Φ13×20	8.5	4	1360
800	1.75	47:2	Φ530	5×Φ13×20	11	4	1465
800	2	61:3	Φ530	5×Φ13×20	11	4	1465
1000	0.5	53:1	Φ530	5×Φ13×20	5.5	6	960
1000	1	75:2	Φ530	5×Φ13×20	8.5	4	1360
1000	1.75	47:2	Φ530	5×Φ13×20	15	4	1465
1000	2	61:3	Φ530	6×Φ13×20	15	4	1465



注

- 1. 图示为右置，可提供左置。
- 2. 1000kg-2m/s 配置的盘车轮直径为 Φ500，其余为 Φ320。

REMARK

- 1.As shown is right sheave type, left sheave type is optional.
- 2.Handwheel Φ500 for 1000kg-2.0m/s, others are Φ320.

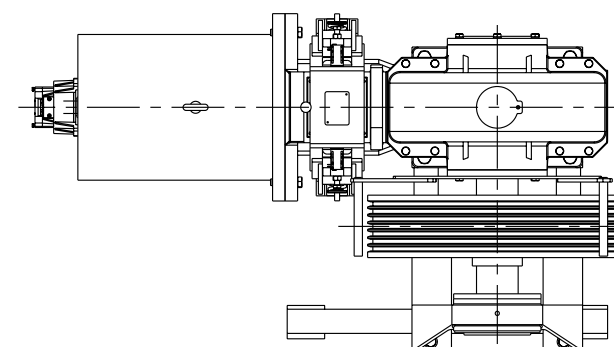
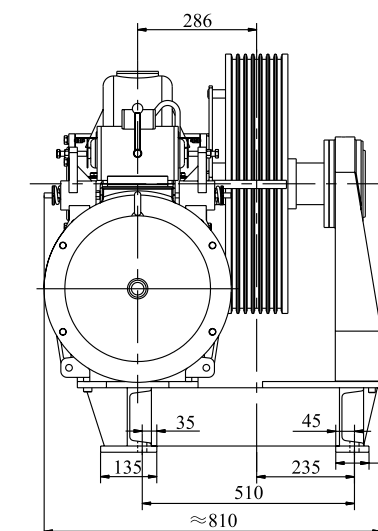
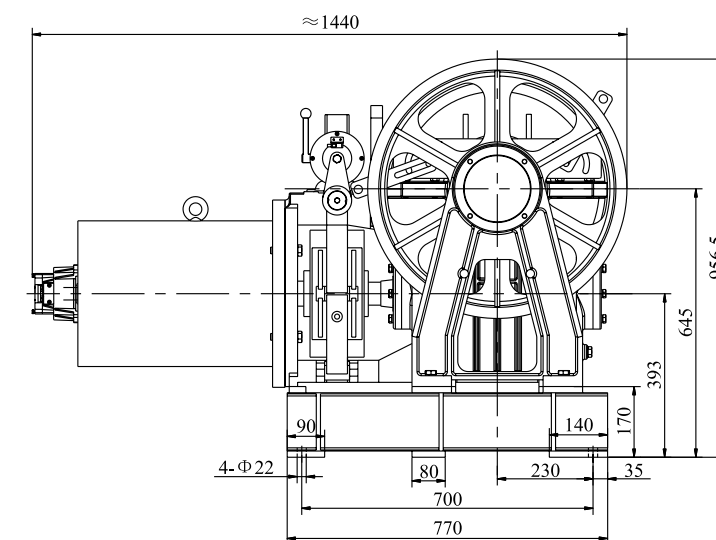


YJ250A

电梯曳引机 ELEVATOR TRACTION MACHINE

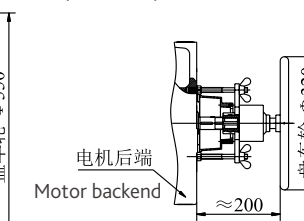
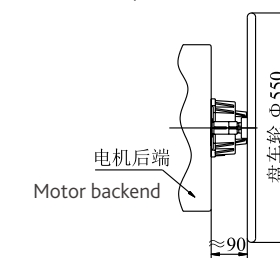
悬挂比	Suspension:1:1
最大静态载荷	Max.Static Load : 7000kg
控制方式	Control : VVVF
DZE-12E 制动器	Brake : DC110V 2A
自重	Weight : 710kg

载重 Load (kg)	梯速 Lift Speed (m/s)	减速比 Ratio	曳引轮直径 Sheave Diam (mm)	绳轮 Rope Sheave (mm)	电机功率 Motor Power (kW)	极数 Pole
1500	1	63:2	Φ620	7×Φ13×18	15/18.5	6



盘车示意图
(用于电机功率≤15kW-VF-6P)
Handwheel
(For motor ≤15kW-VF-6P)

盘车示意图
(用于电机功率18.5kW-VF-6P)
Handwheel
(For motor 18.5kW-VF-6P)



注

图示为右置，可提供左置。

REMARK

As shown is right sheave type, left sheave type is optional.

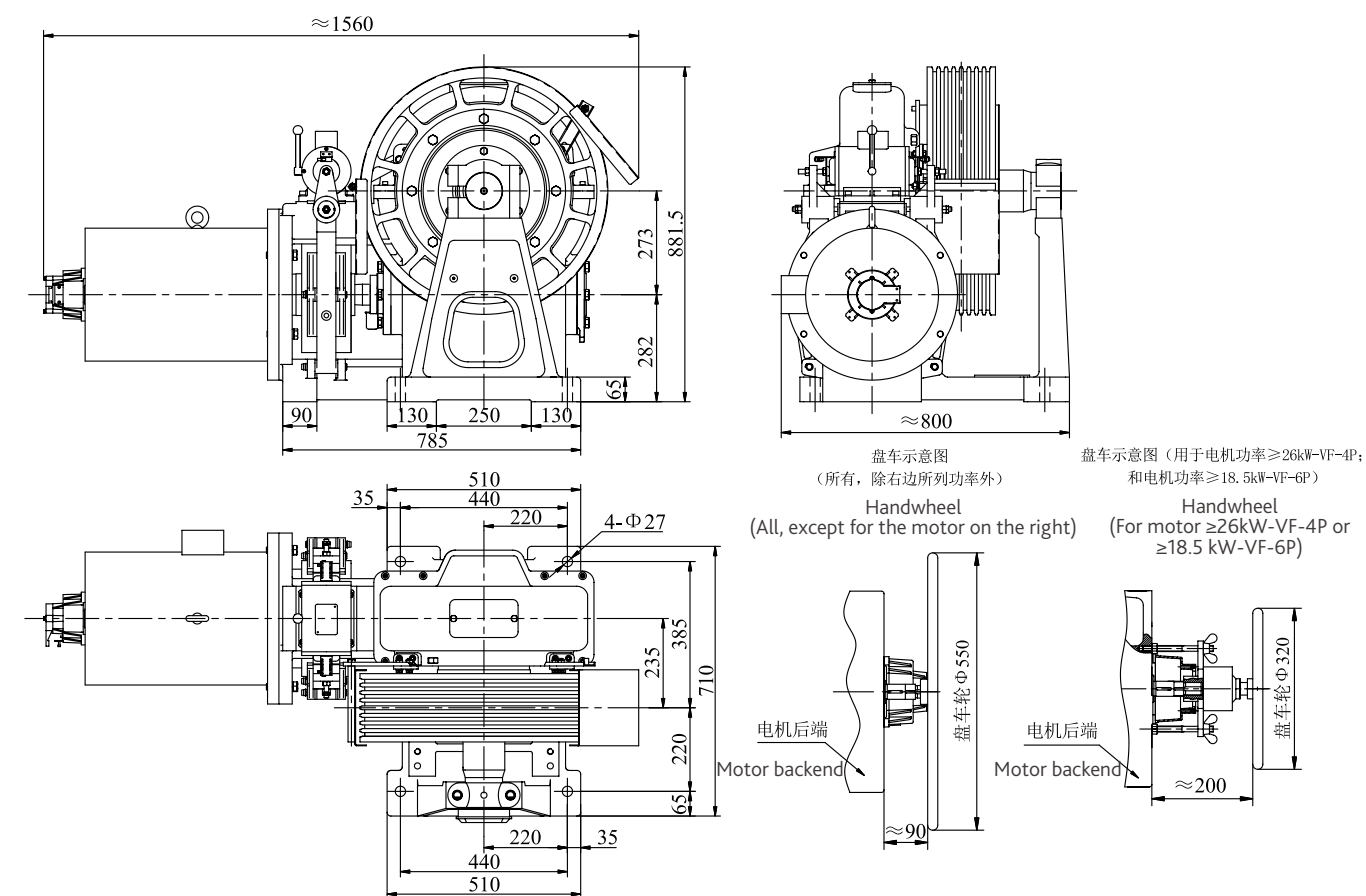


YJ275A

电梯曳引机 ELEVATOR TRACTION MACHINE

悬挂比	Suspension:1:1
最大静态载荷	Max.Static Load : 9000kg
控制方式	Control : VVVF
DZE-12E 制动器	Brake : DC110V 2A
自重	Weight : 910kg

载重 Load (kg)	梯速 Lift Speed (m/s)	减速比 Ratio	曳引轮直径 Sheave Diam (mm)	绳轮 Rope Sheave (mm)	电机功率 Motor Power (kW)	极数 Pole
1150	0.5	59:1	Φ650	6×Φ13×20	7.5	6
1150	1	59:2	Φ650	6×Φ13×20	11	6
1150	1.25	49:2	Φ650	6×Φ13×20	15	6
1150	1.6	59:2	Φ650	8×Φ13×20	18.5	4
1150	1.75	57:2	Φ650	8×Φ13×20	18.5	4
1150	2	49:2	Φ650	8×Φ13×20	22	4
1250	0.5	59:1	Φ650	6×Φ13×20	7.5	6
1250	1	59:2	Φ650	6×Φ13×20	15	6
1250	1.6	59:2	Φ650	8×Φ13×20	22	4
1250	1.75	57:2	Φ650	8×Φ13×20	22	4
1250	2	49:2	Φ650	8×Φ13×20	26	4
1350	0.5	59:1	Φ650	6×Φ13×20	7.5	6
1350	1	59:2	Φ650	6×Φ13×20	15	6
1350	1.6	59:2	Φ650	8×Φ13×20	22	4
1350	1.75	57:2	Φ650	8×Φ13×20	22	4
1350	2	49:2	Φ650	8×Φ13×20	26	4
1600	0.5	59:1	Φ650	8×Φ13×20	11	6
1600	1	59:2	Φ650	8×Φ13×20	18.5	6
1600	1.6	59:2	Φ650	8×Φ13×20	26	4
1600	1.75	57:2	Φ650	8×Φ13×20	26	4
1600	2	49:2	Φ650	8×Φ13×20	30	4



注
图示为右置，可提供左置。

REMARK
As shown is right sheave type, left sheave type is optional.

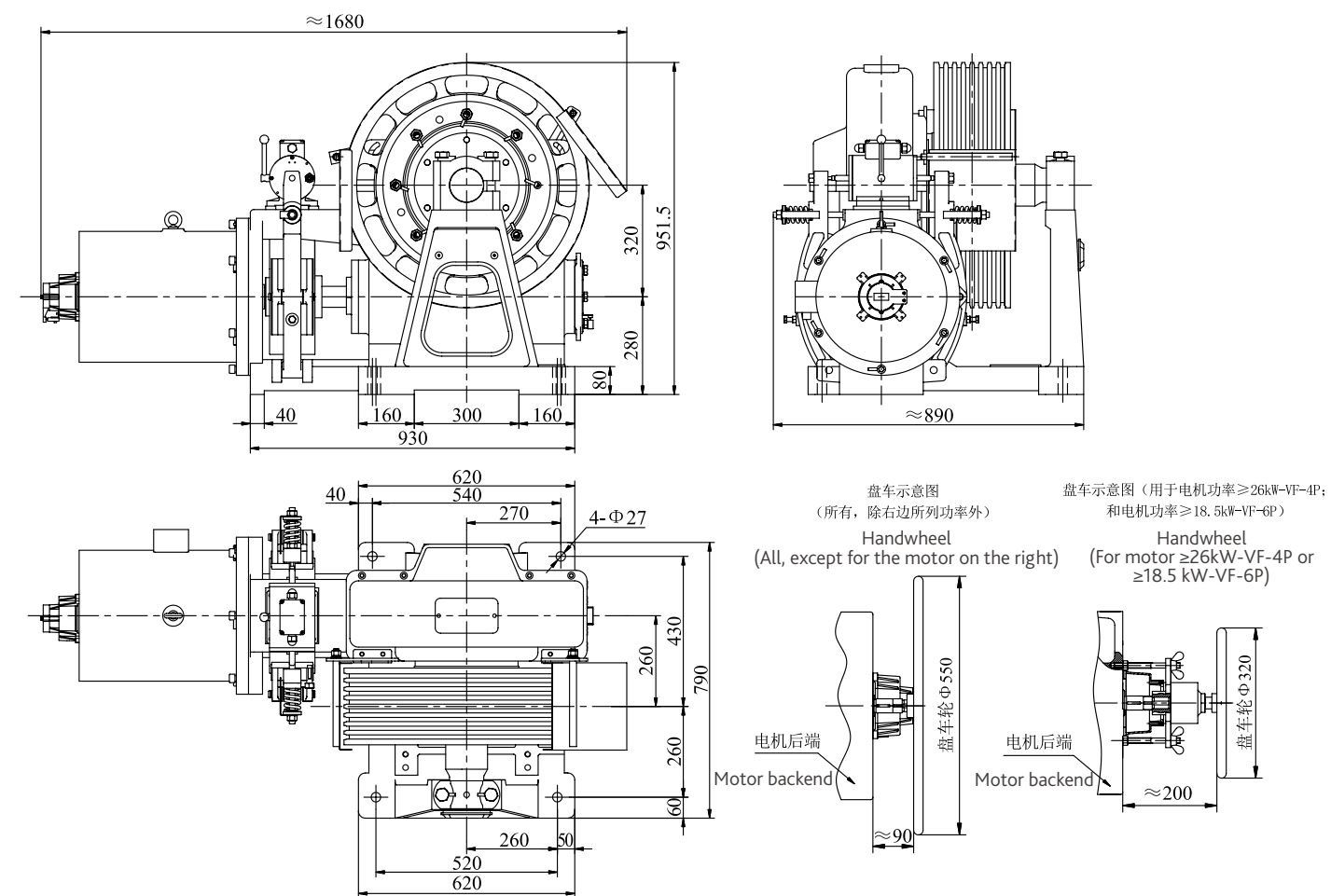


YJ320A

电梯曳引机 ELEVATOR TRACTION MACHINE

悬挂比	Suspension:1:1
最大静态载荷	Max.Static Load : 12500kg
控制方式	Control : VVVF
DZE-13E 制动器	Brake : DC110V 2.2A AC220V 4.4A/2.2A
自重	Weight : 1450kg

载重 Load (kg)	梯速 Lift Speed (m/s)	减速比 Ratio	曳引轮直径 Sheave Diam (mm)	绳轮 Rope Sheave (mm)	电机功率 Motor Power (kW)	极数 Pole
2000	0.5	69:1	Φ700	8×Φ16×25	11	6
2000	1	69:2	Φ700	8×Φ16×25	18.5	6
2000	1.5	69:2	Φ700	8×Φ16×25	26	4
2000	1.75	61:2	Φ700	8×Φ16×25	30	4
2000	2	82:3	Φ700	8×Φ16×25	37	4
2500	0.5	69:1	Φ700	8×Φ16×25	15	6
2500	1	69:2	Φ700	8×Φ16×25	22	6
2500	1.5	69:2	Φ700	8×Φ16×25	30	4
2500	1.75	61:2	Φ700	8×Φ16×25	37	4
2500	2	82:3	Φ700	8×Φ16×25	45	4



注

1. 图示为右置, 可提供左置。
2. 对于额定功率≥ 37KW 的变频电机, 制动器附带激励装置, 电压为 AC220V, 用户只需采用单段电压控制。

REMARK

- 1.As shown is right sheave type, left sheave type is optional.
- 2.If the machine with VVVF motor≥37KW, the brake with the excitation device and the brake voltage is AC220V, the user should use a single support voltage to control the brake.

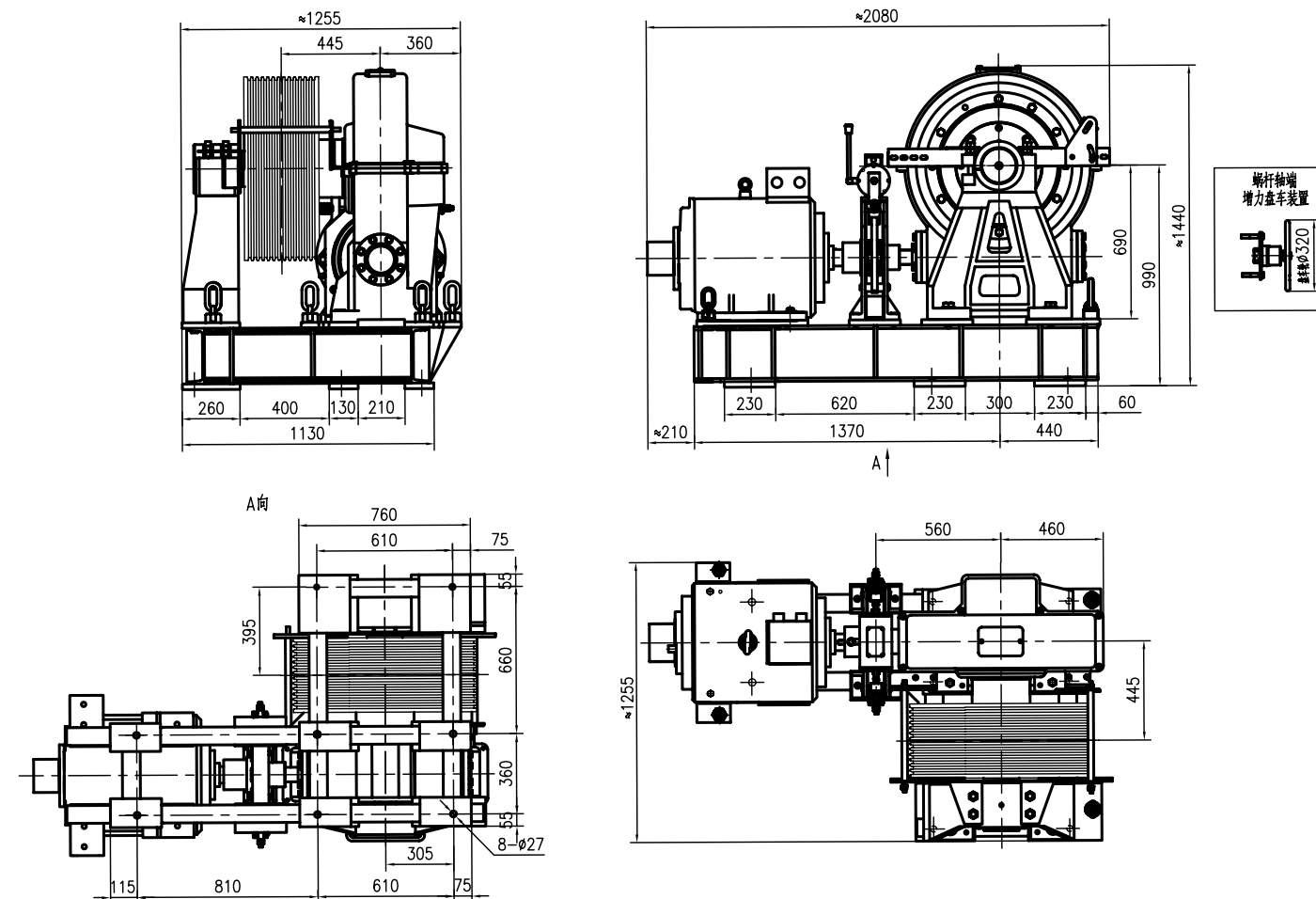


YJ410

电梯曳引机 ELEVATOR TRACTION MACHINE

悬挂比 Suspension:1:1
 最大静态载荷 Max.Static Load : 22000kg
 控制方式 Control : VVVF
 DZE-14E 制动器 Brake : DC110V 3.5A
 自重 Weight : 3000kg

载重 Load (kg)	梯速 Lift Speed (m/s)	减速比 Ratio	曳引轮直径 Sheave Diam (mm)	绳轮 Rope Sheave (mm)	电机功率 Motor Power (kW)	额定电压 Voltage (V)	额定频率 Frequency (Hz)	电机转速 Motor Speed (rpm)	极数 Pole
5500	1	75:2	Φ820	13×Φ16×24	55	380	60	886	8
5000	2	75:2	Φ820	13×Φ16×24	110	380	59	1750	4



注

1. 图示为右置，可提供左置。
2. 参数表中的“额定频率”为电机输入频率值。
3. 2m/s 的配置，载重与功率是基于平衡系数 0.45。

REMARK

- 1.As shown is right sheave type,left sheave type is optional.
- 2.The"Frequency" in the parameter table is the input frequency of the motor.
- 3.The configuration of 2m/s,load and power is based on the balance coefficient 0.45.

CATALOG

ACOP+UCMP

SERIES

GEARED TRACTION MACHINE

TORINDRIVE

TORIN DRIVE strives for the most excellent elevator components production group with the intention of providing the personalized supporting and all-round service for the clients

NEW TYPE OF GEARED TRACTION MACHINE

-----IDEAL TRACTION MACHINE FOR UCMP

新型蜗轮副主机

----- 电梯 UCMP(电梯桥厢意外移动保护) 的理想主机

Product features

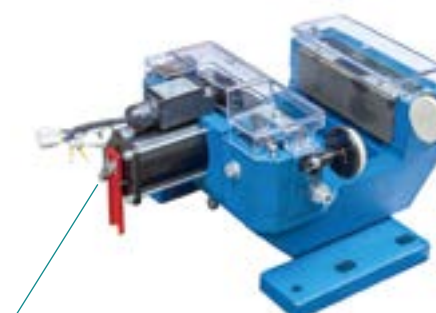
夹轮器功能特点

- 满足国标、欧标及美标，全球通用
- 双向功能，同时实现 UCMP 和超速保护
- 一套独立的制动部件，更加安全
- 采用曳引轮制动型式
- 摩擦片使用寿命长
- 控制回路断开触发动作，在断电的情况下可手动打开救援
- 机械动作后可反向检修运行复位
- 制动响应时间短
- 一体化设计，无需现场安装，该部件安装在曳引轮下方，避免干涉

Note

使用注意事项

- 正常使用时，需给夹轮器持续 AC220 电源后方可运行
- 该装置电源断电不能作为夹轮器动作的触发信号，只有控制检测回路的断开，才能作为 UCMP 和超速保护的触发信号
- 轿厢意外移动检测距离须 $\leq 200\text{mm}$ ，控制系统响应时间须 $\leq 0.05\text{s}$



夹轮器
Emergency Brake

- Meet the nation standard,European standard and American Standard,global universal
- Bidirectional features,while achieving the protection of over speed and UCMP
- A set of independent brake components,more secure
- Brake on traction wheel
- Friction plate service life is long
- The control loop disconnect trigger action,and the rescue can be opened manually when the power off
- After the mechanical action reverse inspection operation can be reset
- Brake response time is short
- Integrated design,there is no need for on-site installation,the component is installed on the traction wheel below,avoid interference

- When normal use,the components can be run after the AC220 power supply
- The power off of the components,can not be used as the trigger signal,and only the power off of the control detection circuit can be used as the trigger signal,as the over speed and UCMP protection
- The car accident detection distance is less than or equal to 200mm,the detection time of control system is less than 0.05s

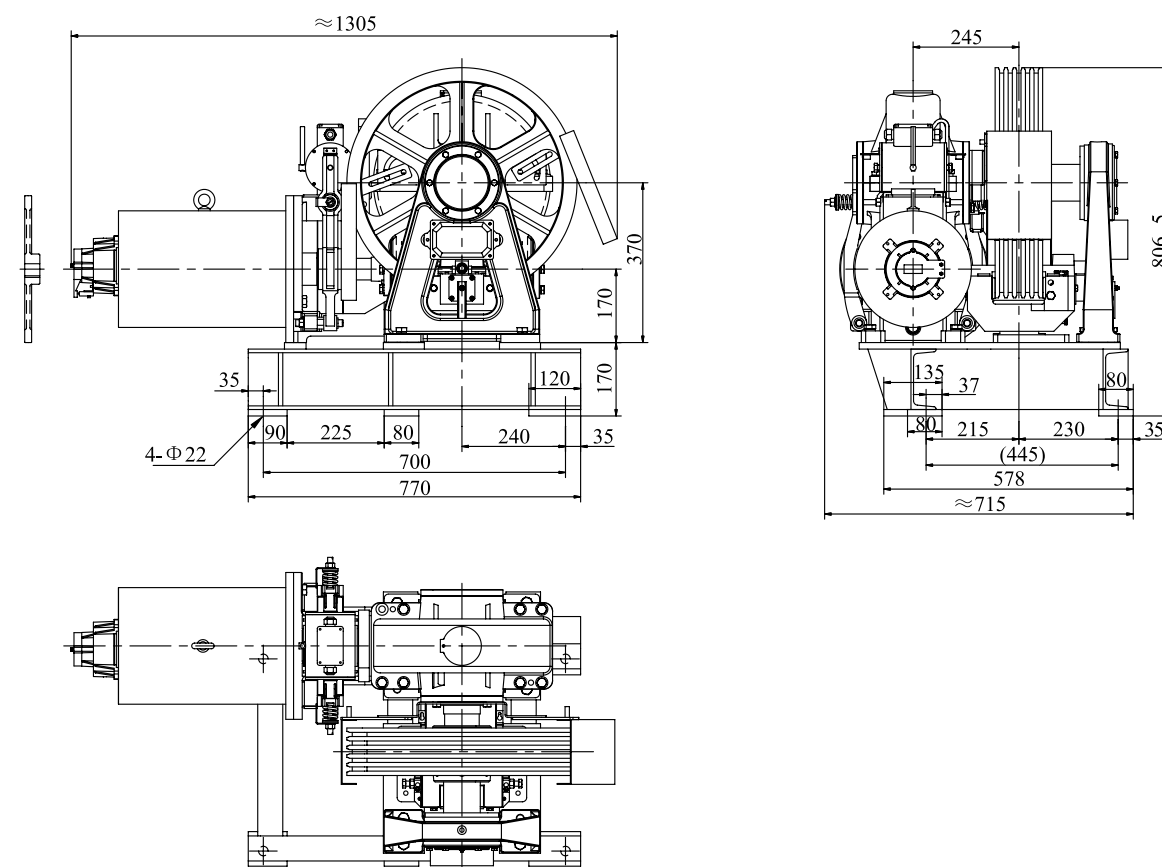


YJ200A

电梯曳引机 ELEVATOR TRACTION MACHINE

悬挂比	Suspension:1:1
最大静态载荷	Max.Static Load : 6000kg
控制方式	Control : VVVF
DZE-9EA 制动器	Brake : DC110V 1.5A
JLQ20 夹轮器	Emergency Brake :AC220V 0.24/0.12A
自重	Weight : 610kg

载重 Load (kg)	梯速 Lift Speed (m/s)	减速比 Ratio	曳引轮直径 Sheave Diam (mm)	绳轮 Rope Sheave (mm)	电机功率 Motor Power (kW)	极数 Pole	电机转速 Motor Speed (rpm)
630	0.5	53:1	Φ530	4×Φ13×20	3.5	6	960
630	1	75:2	Φ530	4×Φ13×20	5.5	4	1360
630	1.75	47:2	Φ530	4×Φ13×20	8.5	4	1465
630	2	61:3	Φ530	4×Φ13×20	11	4	1465
800	0.5	53:1	Φ530	5×Φ13×20	5.5	6	960
800	1	75:2	Φ530	5×Φ13×20	8.5	4	1360
800	1.75	47:2	Φ530	5×Φ13×20	11	4	1465
800	2	61:3	Φ530	5×Φ13×20	11	4	1465
1000	0.5	53:1	Φ530	5×Φ13×20	5.5	6	960
1000	1	75:2	Φ530	5×Φ13×20	8.5	4	1360
1000	1.75	47:2	Φ530	5×Φ13×20	15	4	1465
1000	2	61:3	Φ530	6×Φ13×20	15	4	1465



注

1. 图示为右置，可提供左置。
2. 1000kg-2.0m/s 配置的盘车轮直径为 φ500，其余为 φ320。
3. 夹轮器已经附带激励装置，用户只需采用单段电压控制。

REMARK

- 1.As shown is right sheave type,left sheave type is optional.
- 2.Handwheel φ500 for 1000kg-2.0m/s,other are φ320.
- 3.The user only needs to adopt the single support voltage to control the emergency brake,in view of the emergency brake with the excitation device.

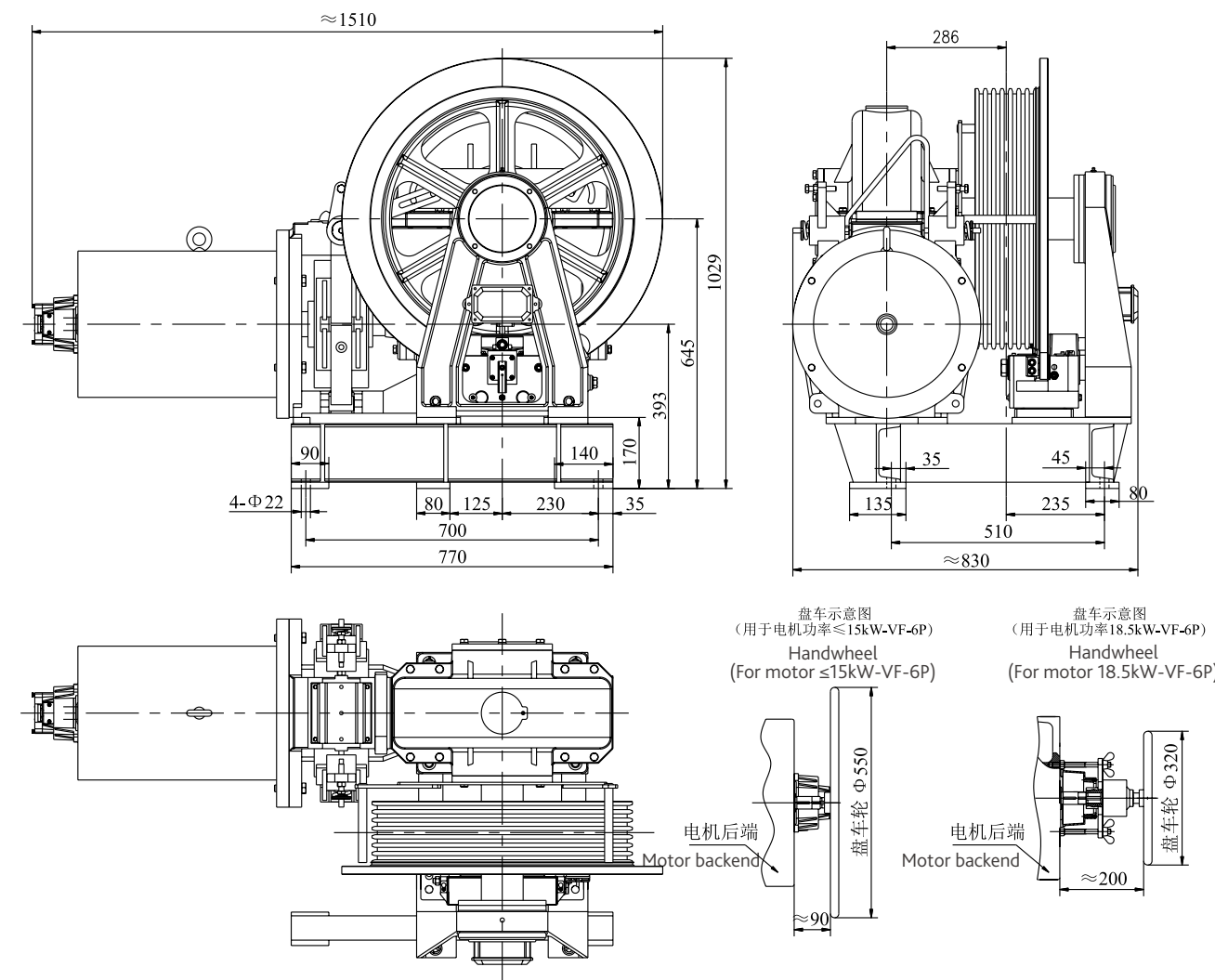


YJ250A

电梯曳引机 ELEVATOR TRACTION MACHINE

悬挂比	Suspension:1:1
最大静态载荷	Max.Static Load : 7000kg
控制方式	Control : VVVF
DZE-12E 制动器	Brake : DC110V 2A
JLQ35 夹轮器	Emergency Brake : AC220V 0.24/0.12A
自重	Weight : 710kg

载重 Load (kg)	梯速 Lift Speed (m/s)	减速比 Ratio	曳引轮直径 Sheave Diam (mm)	绳轮 Rope Sheave (mm)	电机功率 Motor Power (kW)	极数 Pole
1500	1	63:2	Φ620	7×Φ13×18	15/18.5	6



注

1. 图示为右置，可提供左置。
2. 夹轮器已经附带激励装置，用户只需采用单段电压控制。

REMARK

- 1.As shown is right sheave type,left sheave type is optional.
- 2.The user only needs to adopt the single support voltage to control the emergency brake,in view of the emergency brake with the excitation device.

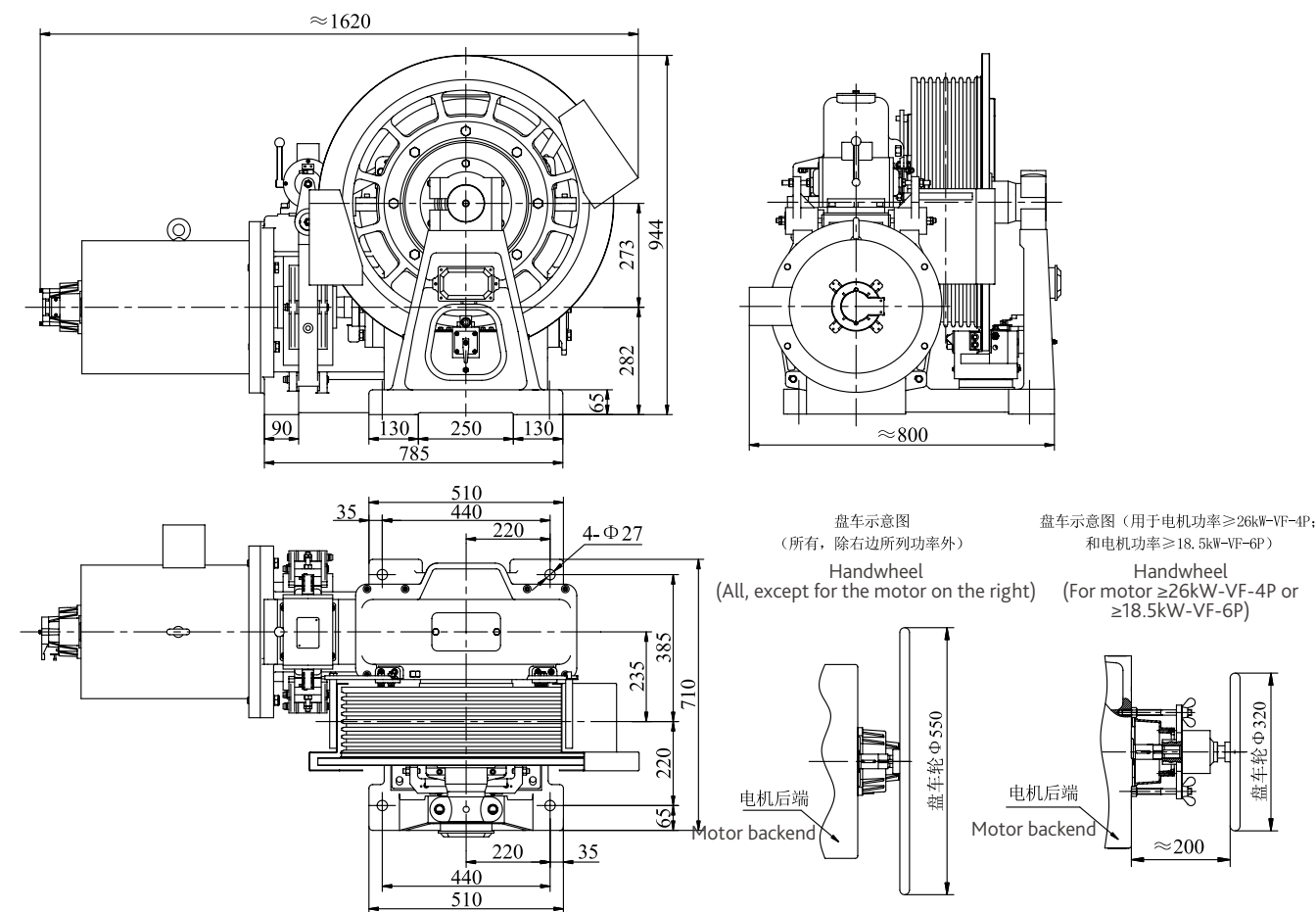
YJ275A

电梯曳引机 ELEVATOR TRACTION MACHINE



悬挂比	Suspension:1:1
最大静态载荷	Max.Static Load : 9000kg
控制方式	Control : VVVF
DZE-12E 制动器	Brake : DC110V 2A
JLQ35 夹轮器	Emergency Brake :AC220V 0.24/0.12A
自重	Weight : 1000kg

载重 Load (kg)	梯速 Lift Speed (m/s)	减速比 Ratio	曳引轮直径 Sheave Diam (mm)	绳轮 Rope Sheave (mm)	电机功率 Motor Power (kW)	极数 Pole
1150	0.5	59:1	Φ650	6×Φ13×20	7.5	6
1150	1	59:2	Φ650	6×Φ13×20	11	6
1150	1.25	49:2	Φ650	6×Φ13×20	15	6
1150	1.6	59:2	Φ650	8×Φ13×20	18.5	4
1150	1.75	57:2	Φ650	8×Φ13×20	18.5	4
1150	2	49:2	Φ650	8×Φ13×20	22	4
1250	0.5	59:1	Φ650	6×Φ13×20	7.5	6
1250	1	59:2	Φ650	6×Φ13×20	15	6
1250	1.6	59:2	Φ650	8×Φ13×20	22	4
1250	1.75	57:2	Φ650	8×Φ13×20	22	4
1250	2	49:2	Φ650	8×Φ13×20	26	4
1350	0.5	59:1	Φ650	6×Φ13×20	7.5	6
1350	1	59:2	Φ650	6×Φ13×20	15	6
1350	1.6	59:2	Φ650	8×Φ13×20	22	4
1350	1.75	57:2	Φ650	8×Φ13×20	22	4
1350	2	49:2	Φ650	8×Φ13×20	26	4
1600	0.5	59:1	Φ650	8×Φ13×20	11	6
1600	1	59:2	Φ650	8×Φ13×20	18.5	6
1600	1.6	59:2	Φ650	8×Φ13×20	26	4
1600	1.75	57:2	Φ650	8×Φ13×20	26	4
1600	2	49:2	Φ650	8×Φ13×20	30	4



注

1. 图示为右置，可提供左置。
2. 夹轮器已经附带激励装置，用户只需采用单段电压控制。

REMARK

- 1.As shown is right sheave type,left sheave type is optional.
- 2.The user only needs to adopt the single support voltage to control the emergency brake,in view of the emergency brake with the excitation device.

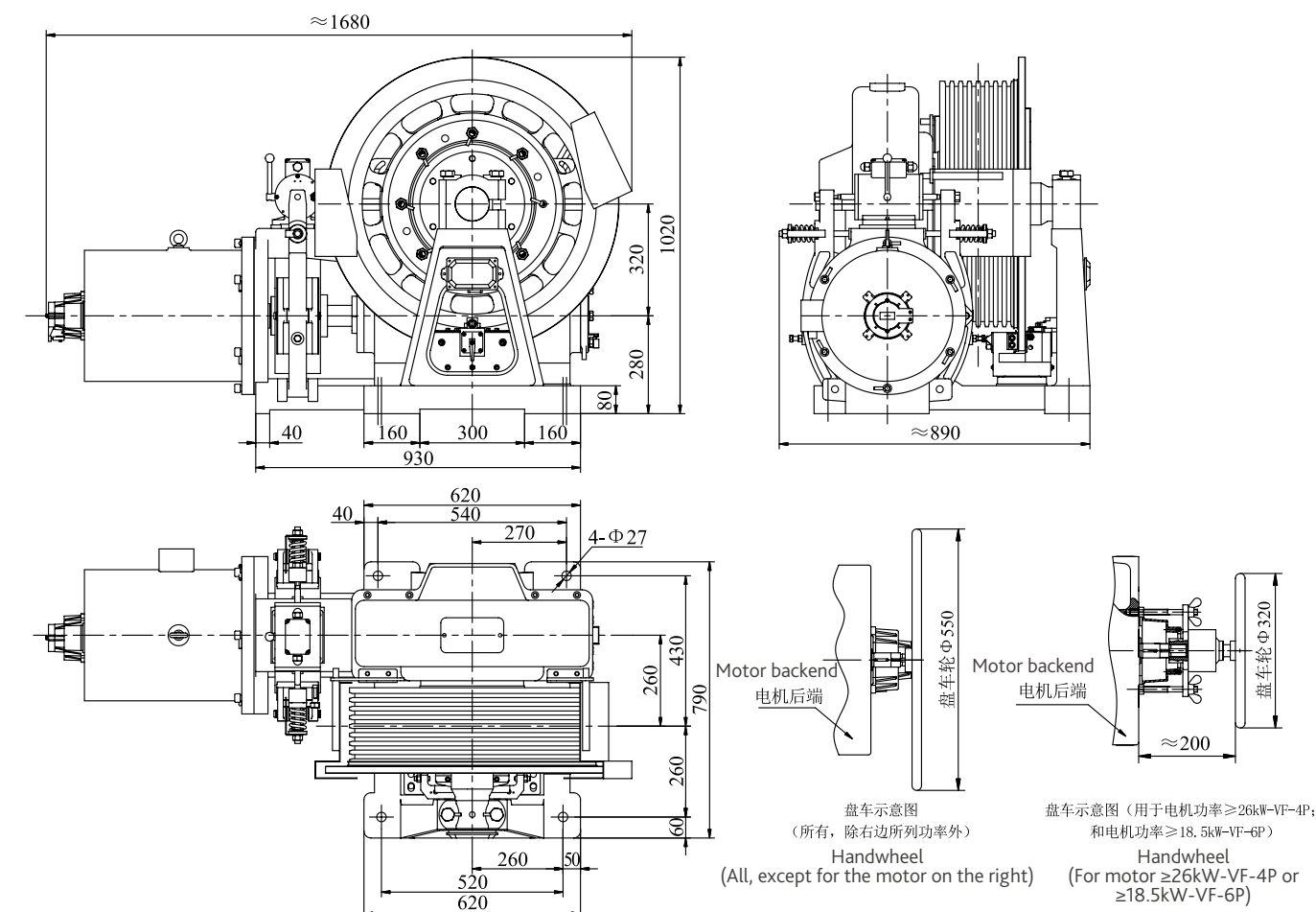


YJ320A

电梯曳引机 ELEVATOR TRACTION MACHINE

悬挂比	Suspension:1:1
最大静态载荷	Max.Static Load : 12500kg
控制方式	Control : VVVF
DZE-13E 制动器	Brake : DC110V 2.2A AC220V 4.4A/2.2A
JLQ35 夹轮器	Emergency Brake :AC220V 0.24/0.12A
自重	Weight : 1450kg

载重 Load (kg)	梯速 Lift Speed (m/s)	减速比 Ratio	曳引轮直径 Sheave Diam (mm)	绳轮 Rope Sheave (mm)	电机功率 Motor Power (kW)	极数 Pole
2000	0.5	69:1	Φ700	8×Φ16×25	11	6
2000	1	69:2	Φ700	8×Φ16×25	18.5	6
2000	1.5	69:2	Φ700	8×Φ16×25	26	4
2000	1.75	61:2	Φ700	8×Φ16×25	30	4
2000	2	82:3	Φ700	8×Φ16×25	37	4
2500	0.5	69:1	Φ700	8×Φ16×25	15	6
2500	1	69:2	Φ700	8×Φ16×25	22	6
2500	1.5	69:2	Φ700	8×Φ16×25	30	4
2500	1.75	61:2	Φ700	8×Φ16×25	37	4
2500	2	82:3	Φ700	8×Φ16×25	45	4



注

1. 图示为右置，可提供左置。
2. 夹轮器已经附带激励装置，用户只需采用单段电压控制。
3. 对于额定功率≥ 37KW 的调频电机，正常制动器附带激励装置，电压为 AC220V，用户只需采用单段电压控制。

REMARK

- 1.As shown is right sheave type,left sheave type is optional.
- 2.The user only needs to adopt the single support voltage to control the emergency brake,in view of the emergency brake with the excitation device.
- 3.If the machine with VVVF motor≥37KW,the brake with the excitation device and the brake voltage is AC220V,the user should use a single support voltage to control the brake.

CATALOG

ESCALATOR

SERIES

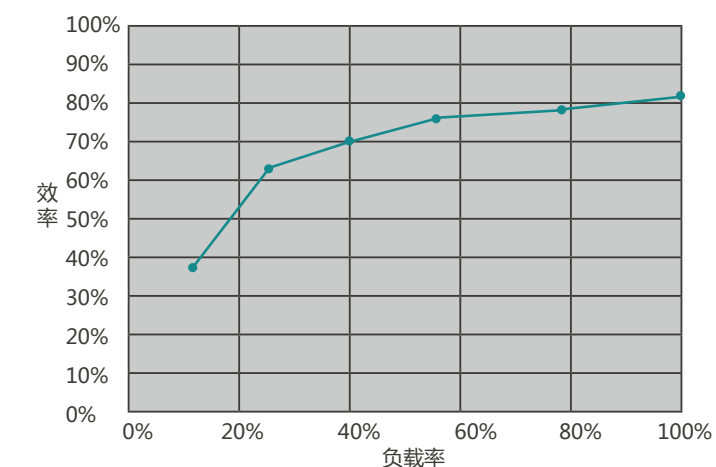
GEARED TRACTION MACHINE

TORINDRIVE

TORIN DRIVE strives for the most excellent elevator components production group with the intention of providing the personalized supporting and all-round service for the clients

Product features 产品特点

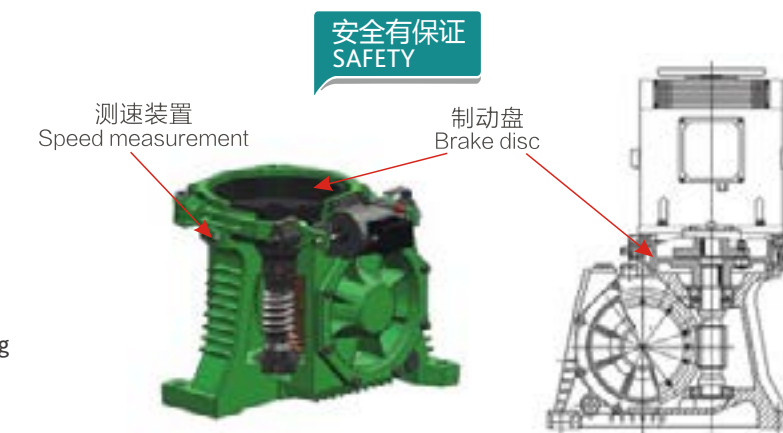
- 领先的传动制造技术，整机效率达 80% 以上
- 下置式制动系统，杜绝联轴失效的逆行事故
- 圆弧蜗轮副齿型传动，大大提高了承载能力
- 精湛的制造艺术，产品性能有可靠保证
- Advanced traditional manufacturing technology makes the overall efficiency reach more than 80%.
- Underlying brake system eradicates retrograde accidents of ineffective coupling.
- Arc worm gear pair transmission greatly improves carrying capacity.
- Excellent manufacturing engineering reliably guarantees the performance of products.



Underlying brake system 下置式制动系统

突破传统，制动器直接作用在蜗杆轴上，当联轴器、电机轴失效时，制动器仍能实现有效制动。

Break through the tradition; brake directly works on worm shaft; when coupling and motor shaft fail to work, the brake can still work effectively.





▶ FT160

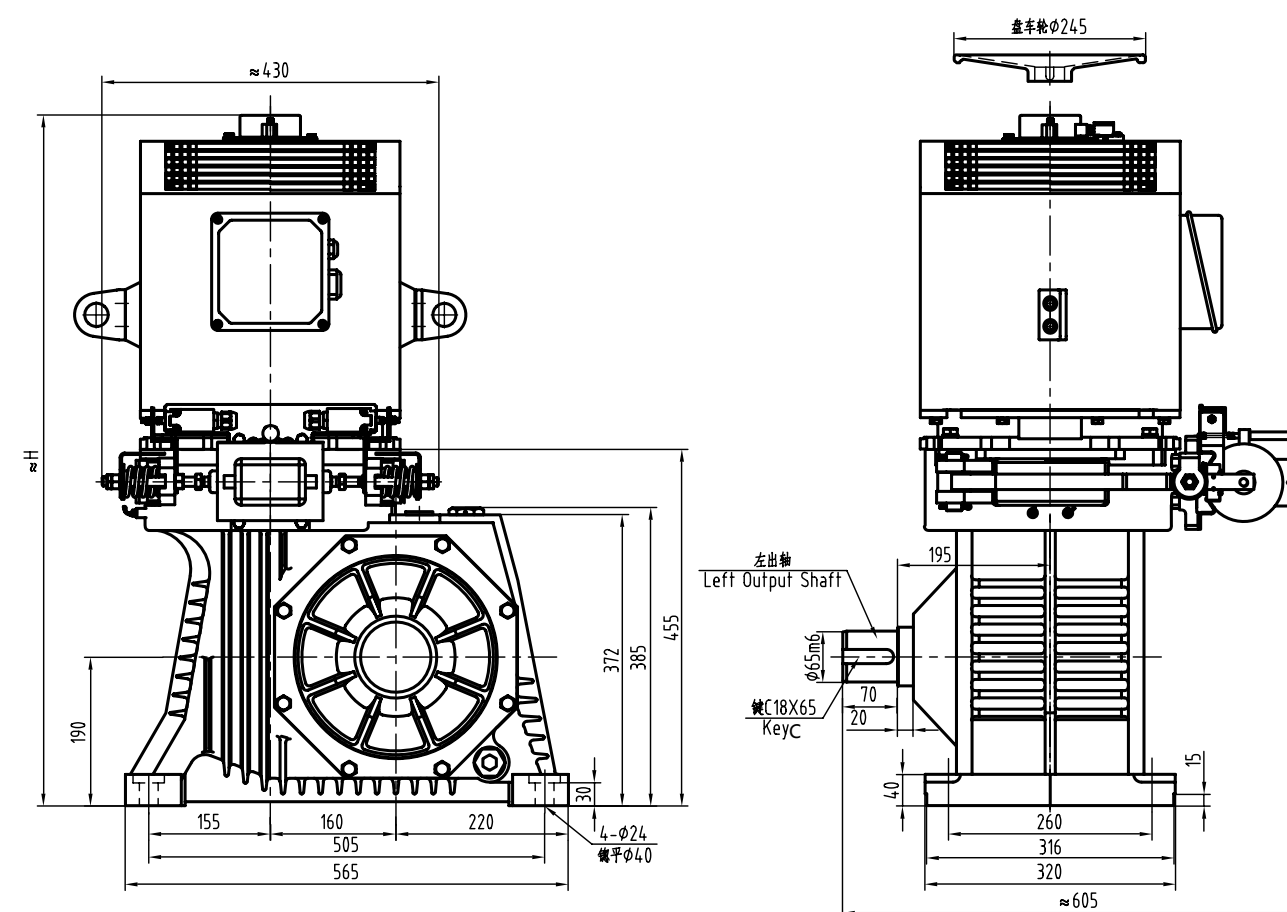
扶梯驱动主机 ESCALATOR DRIVE

主机电源电压 Voltage : 380V
 接法 Wiring : Δ
 制动器 Brake : AC220V
 自重 Weight : 310kg

规格 Type	速比 Gear Ratio	输出转速 Output Speed (Rpm)	额定转矩 Torque (Nm)	电机功率 Power (kW)	额定电流 Current (A)	润滑油 Oil	高度 H(IP21) H(For IP21)	高度 H(IP55) H(For IP55)
FT160-8	24.5	39.2	1599	8	17.5	460(矿物油)	857	870
FT160-11	24.5	39.2	2198	11	23.5	460(矿物油)	857	870
FT160-13	24.5	39.2	2598	13	27.5	460(合成油)	857	870
FT160-15	24.5	39.2	2998	15	31	460(合成油)	881	890

电机参数表 MOTOR PARAMETER TABLE

试用机型 Applied Model	电机型号 Model	额定功率 Power (kW)	极数 Pole	同步转速 Synchronous Speed(rpm)	额定转速 Rated Speed (rpm)	额定电压 Voltage (V)	频率 Frequency (Hz)	额定电流 Current (A)	功率因数 P.F. Cos Φ	效率 E.P.(%)	绝缘等级 INS.Class	防护等级 IP Code
FT160	YFD180S2-6B	8	6	1000	960	380	50	17.5	0.78	88	F	IP21/IP55
	YFD180M1-6B	11	6	1000	960	380	50	23.5	0.79	88	F	IP21/IP55
	YFD180M3-6B	13	6	1000	960	380	50	27.5	0.81	89	F	IP21/IP55
	YFD180L2-6B	15	6	1000	960	380	50	31	0.81	90	F	IP21/IP55



注

图示为左置，可提供右置。

REMARK

As shown is left sheave type, right sheave type is optional.



FT125

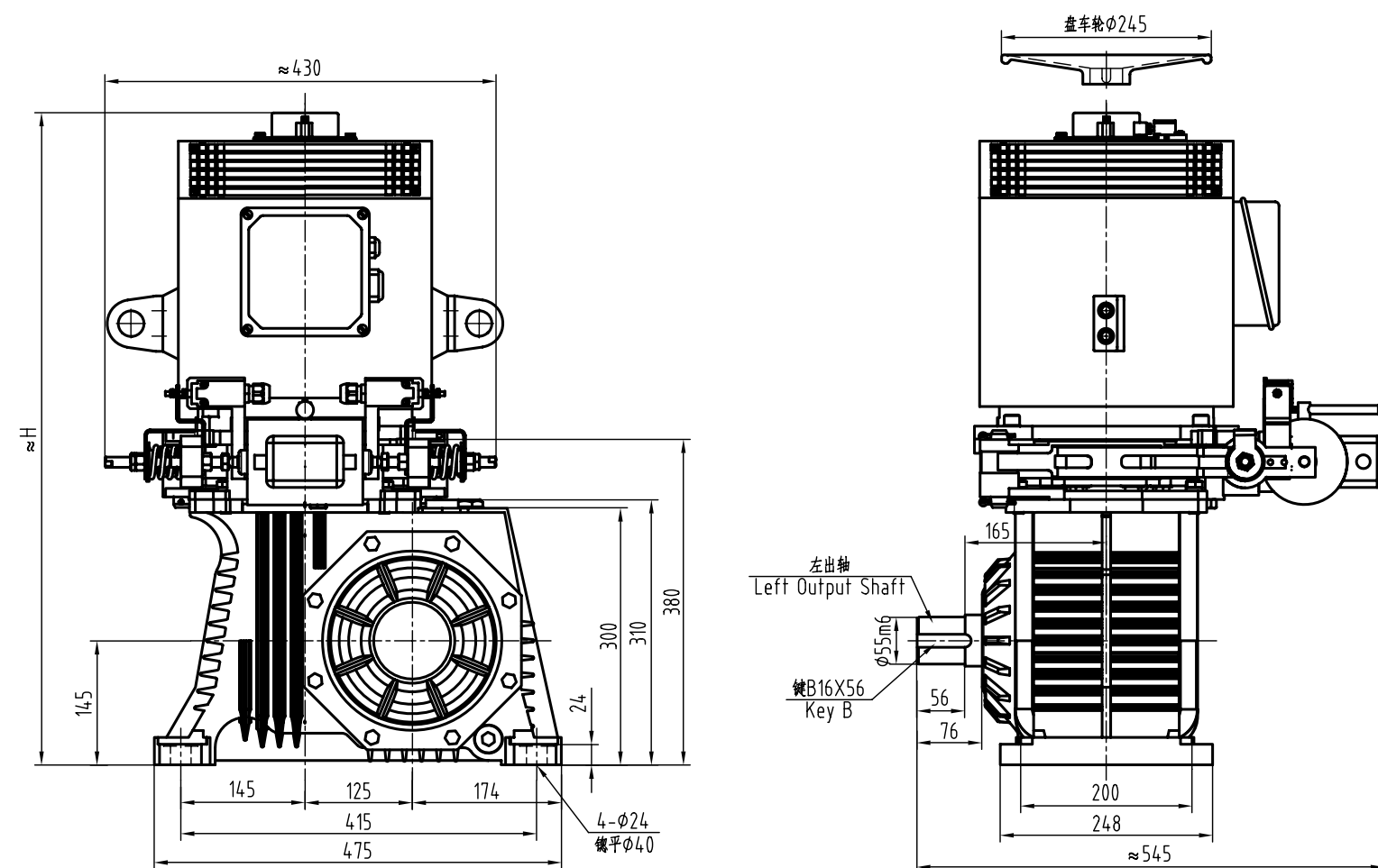
扶梯驱动主机 ESCALATOR DRIVE

主机电源电压 Voltage : 380V
 接法 Wiring : Δ
 制动器 Brake : AC220V
 自重 Weight : 220kg

规格 Type	速比 Gear Ratio	输出转速 Output Speed (Rpm)	额定转矩 Torque (Nm)	电机功率 Power (kW)	额定电流 Current (A)	润滑油 (合成) Oil(Synthetic)	高度 H(IP21) H(For IP21)	高度 H(IP55) H(For IP55)
FT125-5.5	24.5	39.2	1099	5.5	13	460	761	793
FT125-7.5	24.5	39.2	1499	7.5	17	460	761	793

电机参数表 MOTOR PARAMETER TABLE

试用机型 Applied Model	电机型号 Model	额定功率 Power (kW)	极数 Pole	同步转速 Synchronous Speed(rpm)	额定转速 Rated Speed (rpm)	额定电压 Voltage (V)	频率 Frequency (Hz)	额定电流 Current (A)	功率因数 P.F. Cos Φ	效率 E.P.(%)	绝缘等级 INS.Class	防护等级 IP Code
FT125	YFD132M1-6B	5.5	6	1000	960	380	50	13	0.78	87	F	IP21/IP55
	YFD132M2-6B	7.5	6	1000	960	380	50	17	0.79	87	F	IP21/IP55



注
 图示为左置，可提供右置。

REMARK
 As shown is left sheave type, right sheave type is optional.

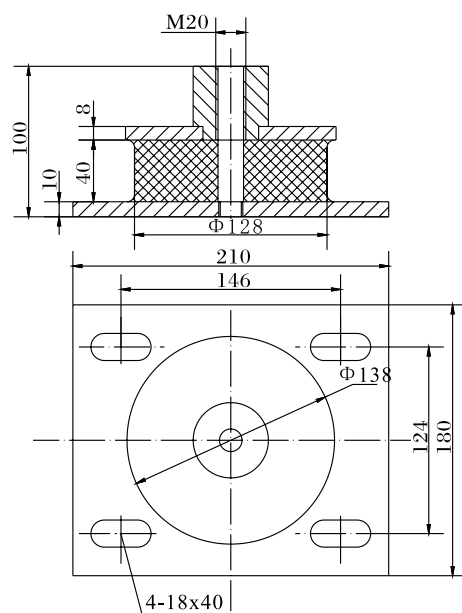


减震垫 ABSORBER

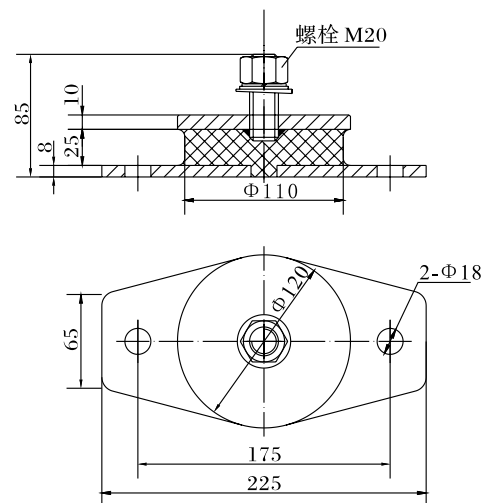
硬度 Hardness : 邵氏 80±5
 变形量 Deformation : 1200kg/2mm
 极限载荷 Max Load : 6000kg
 粘合力 Agglutinated Power : ≥25kg/cm²

A型

B型

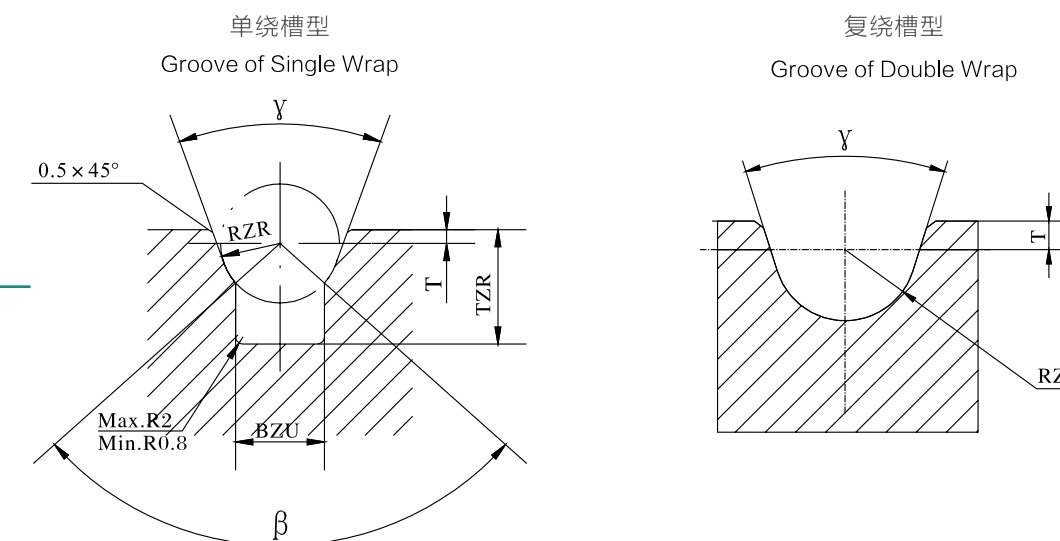


A型减震垫



B型减震垫

绳槽图 ROPE GROOVE



槽型 Groove	绳径 Rope	β角	γ角	BZU	RZR	TZR	T
单绕 Single Wrap	8	90	30	5.66	4	9.5	1.5
	9.3	90	35	5.5	4.65	12.5	1.5
	10	95	30	7.37	5	12.5	1.5
	11	95	30	8.11	5.5	12.5	1.5
	12	95	30	8.85	6	12.5	1.5
	13	96.5	30	9.70	6.5	12.5	1.5
	14	95	30	10.32	7	15	1.5
	16	96.5	30	11.93	8	15	1.5
复绕 Double Wrap	19	96.5	30	14.2	9.525	18	1.5
	10	-	35	-	5.2	-	2
	12	-	35	-	6.2	-	2
	13	-	35	-	6.7	-	2
16	-	35	-	8.2	-	2	

注

推荐使用我司常规槽型, 选用应按电梯实际参数计算曳引能力及钢丝绳安全系数。

REMARK

This is our factory standard configuration groove.

The user should calculate according to the elevator traction condition and the safety factor of rope.

变频 VVVF 电机参数汇总表 VVVF MOTOR PARAMETER TABLE

试用机型 Applied Model	电机型号 Model	额定功率 Power (kW)	极数 Pole	额定转速 Rated Speed (rpm)	额定电压 Voltage (V)	频率 Frequency (Hz)	额定电流 Current (A)	功率因数 P.F. CosΦ	效率 E.P.(%)	绝缘等级 INS.Class	防护等级 IP Code	电机出轴 Shaft End (mm)
YJ110	YTTD100TVF1-4	1.5	4P	1440	380	50	3.5	0.81	83	F	IP21	30
	YTTD100TVF1A-4	2.2	4P	1440	380	50	5	0.82	84	F	IP21	30
	YTTD100TVF2-4	3.5	4P	1440	380	50	7.5	0.84	84	F	IP21	30
YJ140	YTTD112TVF1-4	3.5	4P	1440	380	50	7.3	0.84	86	F	IP21	30
	YTTD112TVF1A-4	4.5	4P	1440	380	50	9.5	0.84	87	F	IP21	30
	YTTD112TVF2-4	5.5	4P	1440	380	50	11.2	0.86	86	F	IP21	30
YJ125	YTTD132TVF2-4B	7.5	4P	1440	380	50	15.2	0.87	88	F	IP21	30
	YTTD112TVF1D-4T	3	4P	890	380	31	9	0.84	86	F	IP21	30
	YTTD112TVF1D-4T	4	4P	1360	380	47	8.5	0.84	86	F	IP21	30
YJ150	YTTD132TVFM1-6	5	6P	900	380	47	11.5	0.79	86	F	IP21	30
	YTTD132TVFM1A-4	7.5	4P	1465	380	50	15	0.84	88	F	IP21	30
	YTTD132TVFM1A-4	7.5	4P	1360	380	47	15	0.86	88	F	IP21	30
	YTTD132TVFM1-4	8.5	4P	1465	380	50	17	0.86	88	F	IP21	30
	YTTD160TVFS2B-4	10	4P	1360	380	47	19	0.88	89	F	IP21	30
	YTTD160TVFS2-4	11	4P	1320	380	45	21.5	0.88	89	F	IP21	30
	YTTD160TVFS2-4	11	4P	1440	380	49	21.5	0.88	89	F	IP21	30
YJ240B	YTTD160TVFS2-4	11	4P	1360	380	47	21.5	0.88	89	F	IP21	30
	YTTD160TVF2-4	11	4P	1440	380	50	23	0.88	90	F	IP21	30
	YTTD160TVF2A-4	12.5	4P	1440	380	50	25	0.88	90	F	IP21	30
	YTTD160TVF3-4	15	4P	1440	380	50	28.4	0.88	91	F	IP21	30
	YTTD160TVF4-4	18.5	4P	1440	380	50	34.5	0.89	91	F	IP21	30
	YTTD180TVF5-4C	22	4P	1440	380	50	41	0.89	91	F	IP21	30

变频 VVVF 电机参数汇总表 VVVF MOTOR PARAMETER TABLE

试用机型 Applied Model	电机型号 Model	额定功率 Power (kW)	极数 Pole	额定转速 Rated Speed (rpm)	额定电压 Voltage (V)	频率 Frequency (Hz)	额定电流 Current (A)	功率因数 P.F. CosΦ	效率 E.P.(%)	绝缘等级 INS.Class	防护等级 IP Code	电机出轴 Shaft End (mm)
YJ200A	YTTD132TVFS-6	3.5	6P	960	380	50	8	0.77	84.5	F	IP21	30
	YTTD132TVFM-6	5.5	6P	960	380	50	12	0.79	86	F	IP21	30
	YTTD132TVFS-4	5.5	4P	1360	380	47	11.5	0.86	87	F	IP21	30
	YTTD132TVFM1-4	8.5	4P	1360	380	47	17	0.86	88	F	IP21	30
	YTTD132TVFM1-4	8.5	4P	1465	380	50	17	0.86	88	F	IP21	30
	YTTD160TVFS2-4	11	4P	1465	380	50	21.5	0.88	89	F	IP21	30
YJ250A	YTTD160TVFM2-4	15	4P	1465	380	50	29	0.88	89	F	IP21	30
	YTTD180TVFS2-6	15	6P	970	380	50	32	0.81	88	F	IP21	30
	YTTD180TVFM2-6	18.5	6P	970	380	50	38.5	0.81	89	F	IP21	30
YJ275A	YTTD160TVFS2-6	7.5	6P	900	380	46	17	0.79	87	F	IP21	30
	YTTD160TVFM-6	11	6P	900	380	46	25	0.79	88	F	IP21	30
	YTTD180TVFS2-6	15	6P	900	380	46	32	0.8	88	F	IP21	30
	YTTD180TVFM2-6	18.5	6P	900	380	46	39	0.81	89	F	IP21	30
	YTTD180TVFS2-4	18.5	4P	1440	380	49	35	0.89	90.5	F	IP21	30
	YTTD180TVFM1-4	22	4P	1440	380	49	41	0.89	90.5	F	IP21	30
	YTTD180TVFM2-4	26	4P	1440	380	49	48.5	0.89	91	F	IP21	30
YJ320A	YTTD180TVFL3-4	30	4P	1440	380	49	55.5	0.89	91	F	IP21	30
	YTTD160TVFM-6	11	6P	970	380	50	24	0.8	87.5	F	IP21	30
	YTTD180TVFS2-6	15	6P	970	380	50	32	0.81	88	F	IP21	30
	YTTD180TVFM2-6	18.5	6P	970	380	50	38.5	0.81	89	F	IP21	30
	YTTD180TVFM3-6	22	6P	970	380	50	46.5	0.81	89.5	F	IP21	30
	YTTD180TVFM2-4	26	4P	1465	380	50	48.5	0.89	91	F	IP21	30
	YTTD180TVFL3-4	30	4P	1465	380	50	56	0.89	91	F	IP21	30
YJ410	YTTD200TVFL1-4	37	4P	1465	380	50	69	0.89	91	F	IP21	30
	YTTD225TVF4-4	45	4P	1465	380	50	84	0.89	91	F	IP21	30
	YTTD280S-8	55	8P	886	380	60	105	0.85	93	F	IP54	30
	YTTD280S-4	110	4P	1750	380	59	195	0.9	94	F	IP54	30



苏州通润驱动设备股份有限公司
SUZHOU TORIN DRIVE EQUIPMENT CO.,LTD.

地址：江苏省常熟经济开发区高新技术产业园
Address : Changshu New&High Tech Industrial Park , CEDZ , Jiangsu , China
邮编 Post Code : 215500
电话 Tel : +86-512-52863917/52841532 (国内部)
 +86-512-52841795/52840539 (国内部)
 +86-512-52841592 (国际部 Foreign Trade Dept.)
传真 Fax : +86-512-52841915/52845918
网址 Website : www.torindrive.com
电子邮箱 E-mail : hotline@torindrive.com/sales@torindrive.com

样本数据如有变动，恕不另外通知。
Technical parameters may be subject to variations without notice.



通润驱动官方公众号



微服四方官方公众号